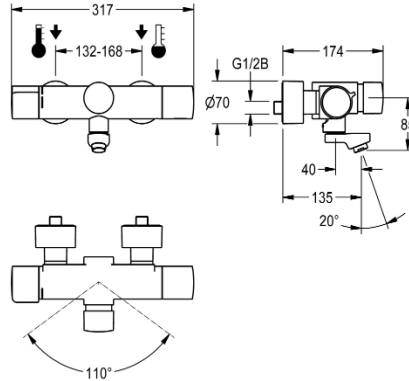


Modell-Linie: F5 | F5ST1004

Wascharmaturen | Wascharmaturen



KWC-Nr.

2030040242
Ausladung 135 mm

2030040243
Ausladung 195 mm

2030040288
Ausladung 255 mm

Ausladung des Auslaufs

135 mm

195 mm

255 mm

F5S-Therm Selbstschluss-Thermostat-Wandbatterie DN 15 zur Aufputzmontage mit arretierbarem Schwenkauslauf, für Waschanlagen. Hydraulisch gesteuert, zum Anschluss an Warm- und Kaltwasser. Mit vormontierter Hygieneeinheit inklusive Sensor mit Steuerelektronik und 6 V Lithium Batterie (CR-P2) zur Durchführung einer automatischen Hygienespülung und Speicherung von Statistikdaten. FRAMIC Selbstschlusskartusche, hydraulisch gesteuert, wartungsarm und stagnationsfrei, mit Keramikscheibentechnik, selbsttätig schließend, fließdruckunabhängig durch mediengetrennte Bauart. Fließzeit stufenlos einstellbar. Thermostat mit Metallgriff mit einstellbarem

und verdrehsicherem Temperaturanschlag, mit Möglichkeit zur Durchführung einer manuellen thermischen Desinfektion. Verbrüfungssicheres Safe-Touch-Gehäuse, Ganzmetallausführung, Messing poliert verchromt. Laminarstrahlregler mit integriertem Durchflussmengenregler 6,0 l/min. Mit verstellbaren und absperbaren Anschlüssen mit Rückflussverhinderern und Sieben, vollständig abgedeckt durch tiefenverstellbare Schraubrosetten. Ausladung 135 mm. Aktivierte Hygienespülung, fixe Intervallzeit 24 Stunden. Mit Möglichkeit der Parametrierung und Kommunikation über optionale bidirektionale Fernbedienung.

Technische Daten

mit Rückflussverhinderer
Berechnungsdurchfluss Trinkwasser
Berechnungsdurchfluss Warmwasser
A3000 open-kompatibel
Voreinstellung Hygienespülung
Drucklos
mit Filter
Einstellbare Fließzeit
Funktionsprinzip
Hygienespülung
Nennweite
Anschlussgröße
Schließmechanismus
Material Armatur
Maximale Fließzeit
Mindestfließdruck
Minimale Fließzeit

ja
0.070000000000000007 _02
0.070000000000000007 _02
nein
festes Intervall 24 Stunden
nein
ja
ja
hydraulisch selbstschließend
ja
DN 15
G 1/2 B
Oberteil keramisch
Messing
35 SEC
1 BAR
5 SEC

KWC

F5S-Therm Selbstschluss-Thermostat-Wandbatterie

Modell-Linie: F5 | F5ST1004

Wascharmaturen | Wascharmaturen

Art der Mischung	mit Thermostat
Anzahl Batterien	1
Parametrierung	Fernbedienung
Zugstangen-Ablaufgarmitur	nein
Anschlussspannung	Batterie 6 V
Stromverbrauch	1.5 D46
Art der Spannungsversorgung	Batterie
Schutzart IP	IP59K
mit Rosetten/Abdeckplatte	ja
Sicherheitsabschaltung	nein
Schallschutz	nein
Auslauf	schwenkbar, unten
Ausladung des Auslaufs	135 mm
Oberflächenbehandlung	verchromt
Oberflächenveredelung Armatur	poliert
Kundenspezifisch	nein
Temperaturanschlag	ja
Thermische Desinfektion	manuelle thermische Desinfekti
mit Trafo/Netzteil	nein
Batterietyp	CR-P2 Lithium Batterie 6 V
Art der Montage	Wandmontage
Art der Bedienung	manueller Betrieb
Typ des Sensors	opto-elektronischer Sensor
Art der Wascharmatur	Wandarmatur
Volumenstrom bei 3 bar	0.10000000000000001_02
Wasseranschluss	S-Anschlüsse
teamNumber	0
sanitasTroeschNumber	0

Optionales Zubehör



Bidirektionale Fernbedienung für F3 und F5 Armaturen

2030036654
ACEX9005



2-Tasten-Fernbedienung für F3 und F5 Armaturen

2030036849
ACEX9004



Diebstahlhemmendes Perlatorgehäuse

2000104778
ZTAPS0005

KWC

F5S-Therm Selbstschluss-Thermostat-Wandbatterie

Modell-Linie: F5 | F5ST1004

Wascharmaturen | Wascharmaturen

Ersatzteile



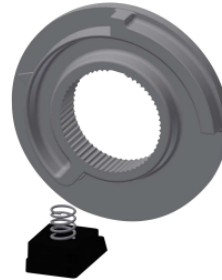
Abdeckplättchen

2030003258
EAQLT0002



Temperaturwahlgriff

2030050541
ASXT9004



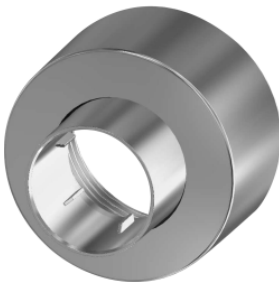
Temperaturanschlag

2030003296
EAQLT0003



Thermoelement

2030003300
EAQLT0004



Schraubrosette

2030046777
ASXX9003



Montage-Set

2030003401
EAQLT0009



Siebdichtung 24 x 17 x 2,5 mm

2000104706
ASXX9011



Stopfen verchromt

2030053006
ASSX9004



Druckkappe

2030050542
ASST9001



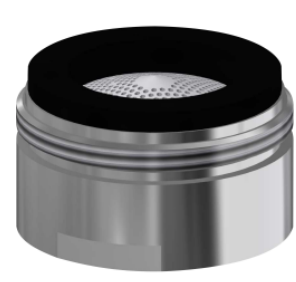
Sicherungsring

2030048357
ASSX9003



FRAMIC Selbstschluss-Kartusche

2030046145
ASSX9001



Laminarstrahlregler

2030012352
ETAPS0037

Modell-Linie: F5 | F5ST1004

Wascharmaturen | Wascharmaturen



Magnetventilkartusche

2030045522
ACXX9002



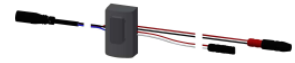
Batteriefach

2000109466
ZAQCT0003



Lithium-Batterie 6V

2000104846
EPRTR0008



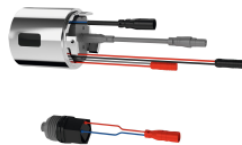
Sensor, ID 81/00001

2030041485
ASLM9001



Folie

2030053034
ASET2010



Hygieneinheit für F5S-Therm

2030041162
ACST9001



2030047722
ACEX9011